

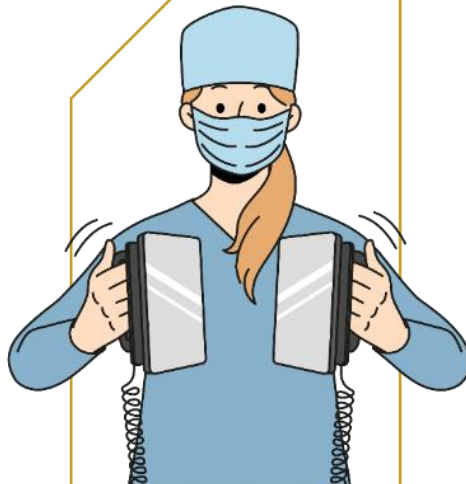


جامعة الإمام عبد الرحمن بن فيصل
IMAM ABDULRAHMAN BIN FAISAL UNIVERSITY

مستشفى الملك فهد الجامعي
King Fahad Hospital The University

الإنعاش القلبي الرئوي

Cardiopulmonary Resuscitation



ما هو الإنعاش القلبي الرئوي؟

هو عملية يقوم فيها المسعف بإنعاش الرئة والقلب، إنعاش الرئة يتم عبر إيصال الهواء والأوكسجين عن طريق التنفس الصناعي، بينما يتم إنعاش القلب عبر الضغط اليدوي على صدر المريض لضخ الدم.



ما هو توقف القلب و الرئتين؟

توقف القلب هو توقفه عن النبض، مما يتسبب في توقف ضخ الدم، ومن أعراض توقف القلب فقدان الوعي وتوقف التنفس والنبض.

توقف الرئتين هو توقفها عن التنفس مما يؤدي إلى انقطاع الهواء عن الرئتين والجسم بشكل عام، ومن أعراض التوقف التام للرئتين فقدان الوعي وتوقف التنفس.



ما هو الدعم الأساسي للحياة (BLS)؟

في الدعم الأساسي للحياة (BLS)، هناك اختصار يُعرف (الدورة الدموية ومجرى الهواء والتنفس ومزيل الرجفان) يُستخدم لتوجيه مقدمي الرعاية في مساعدة المرضى الذين يعانون من صعوبات في التنفس والقلب.



كيف أقوم بإسعاف (إنعاش) المصاب بتوقف القلب أو الرئتين؟

قبل بدء إجراء الإنعاش القلبي الرئوي تأكد من:

- ❖ توفر بيئة آمنة للمصاب.
- ❖ التحقق مما إذا كان المصاب واعياً أم لا.
- ❖ إذا كان المصاب فاقدًا للوعي، قم برفع كتفه أو هزه بلطف ثم اسأله بصوت عالي "هل أنت بخير؟"
- ❖ في حال عدم الاستجابة ووجود شخص آخر يمكنه المساعدة، فليتصل أحدكما برقم الطوارئ المحلي لطلب جهاز مزيل الرجفان الخارجي الآلي إذا كان متاحًا، بينما يبدأ الشخص الآخر بإجراء الإنعاش القلبي الرئوي.



كيف أقوم بإسعاف (إنعاش) المصاب بتوقف القلب أو الرئتين؟

- ❖ إذا كنت وحيدًا وتستطيع الوصول إلى هاتف، فاتصل برقم الطوارئ المحلي قبل بدء الإنعاش القلبي الرئوي.
- ❖ استخدم جهاز مزيل الرجفان الخارجي الآلي عند توفره لتوجيه صدمة واحدة إذا كانت التعليمات تنص على ذلك، ثم ابدأ الإنعاش القلبي الرئوي.

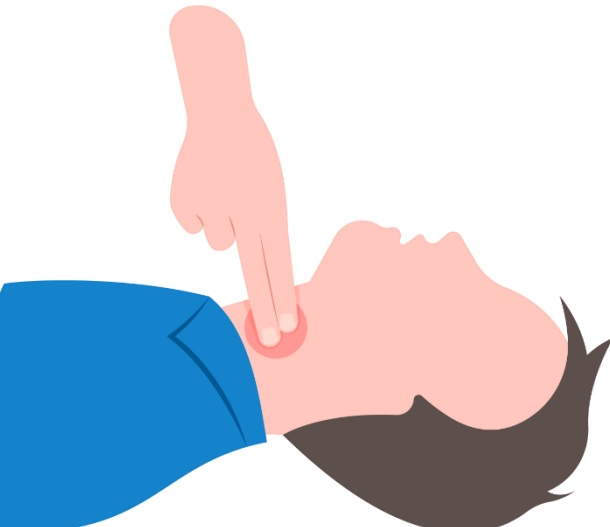


كيف أقوم بإسعاف (إنعاش) المصاب بتوقف القلب أو الرئتين؟

تحقق من النبض السباتي في رقبة المريض لمدة 5 إلى 10 ثوان (لا تزيد عن 10 ثوان).

❖ إذا كان للمريض نبض: انتقل إلى التنفس وفتح مجرى الهواء،
قدّم 10 أنفاس اصطناعية في الدقيقة بمعدل (نفس واحد كل 6 ثوان) وتحقق من النبض مرة أخرى كل دقيقتين.

❖ إذا لم يكن هناك نبض: ابدأ 5 دورات من الإنعاش القلبي الرئوي، كل دورة تشمل 3 ضغطة للصدر تليها 2 أنفاس اصطناعية وتستمر حوالي دقيقتين.



كيف أقوم بإسعاف (إنعاش) المصاب بتوقف القلب أو الرئتين؟

الضغط المتكرر على الصدر لاستعادة الدورة الدموية تعتمد على استخدام يديك للضغط بمعدل ١٠٠ إلى ١٢٠ ضغطة كل

دقيقة وتُعد إحدى أهم خطوات الإنعاش القلبي الرئوي لذا يُرجى اتباع الخطوات التالية عند إجراء الإنعاش القلبي الرئوي:

- ❖ وضع الشخص مستلقيًا على ظهره فوق سطح ثابت.
- ❖ اجلس على ركبتك بجوار رقبة الشخص وكتفيه.
- ❖ ضع أسفل راحة إحدى يديك على منتصف صدر الشخص المصاب بين حلمتي صدره.
- ❖ ضع يدك الأخرى على طرف اليد الأولى.
- ❖ وأبقِ مرفقيك مستقيمين، وضع كتفيك مباشرة أعلى يديك.



كيف أقوم بإسعاف (إنعاش) المصاب بتوقف القلب أو الرئتين؟

- ❖ ادفع الصدر للأسفل مباشرةً بمقدار لا يقل عن ٥ سم و لا يزيد عن ٦ سم. واستخدم وزن جسمك كله، وليس ذراعيك فقط، عند إجراء الضغوطات.
- ❖ اضغط بقوة بمعدل من ١٠٠ إلى ١٢٠ ضغطة في الدقيقة.
- ❖ إذا لم تكن مُدَرَّبًا على إجراء الإنعاش القلبي الرئوي، فاستمر في الضغط المتكرر على الصدر حتى تظهر علامات على الحركة، أو حتى يتولّى فريق الرعاية الطبية الطارئة مسؤولية الحالة. وإذا كنت قد تلقيت تدريبًا على الإنعاش القلبي الرئوي، فتابع العمل لفتح مجرى الهواء وتزويد المصاب بأنفاس الإنقاذ.



ما هي طريقة فتح مجرى الهواء؟

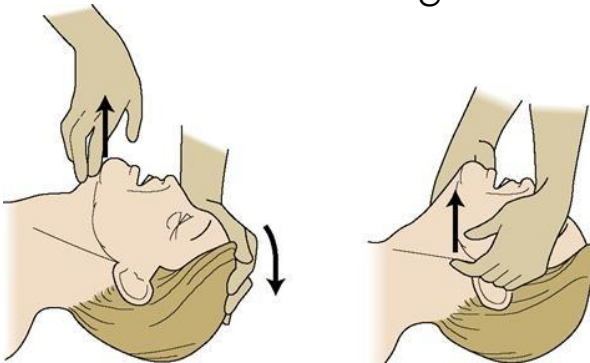
❖ مناورة دفع الفك:

استخدام هذه الحركة إذا كان المصاب فاقد الوعي, أو إذا كان هناك اختناق أو إصابة.

عندما يكون هناك احتمال وجود إصابة في الرقبة, ضع أصابعك تحت الفك وادفعة للأمام.

١. مناورة إمالة الرأس ورفع الدقن:

استخدام هذه الحركة إذا كان المصاب فاقد الوعي ولا توجد أي علامة على إصابة في الرقبة, اضغط على جبين المصاب لرفع الرأس للخلف, وفي نفس الوقت استخدم أصابعك لرفع الفك للأمام وأعلى من تحت الدقن.



ما هي طريقة إعطاء النفس؟

أثناء خطوة تحقق من وعي المصاب, راقب بعناية صدر المصاب لأي علامة على الحركة, انتبه إلى التنفس الغير طبيعي أو الشهيق.

1. إذا كان المصاب يتنفس بشكل جيد, فاستمر في تأمين مسار الهواء ووضع في وضعية الالفاقة, استخدم هذا الوضع فقط إذا كان من غير المحتمل أن يزيد من تدهور الإصابات. إن وضعية الإفاقة تساعد على الحفاظ على مسار الهواء وضمان وضحة في حالة فقدان الوعي. احرص على تثبيت الرقبة إذا كان هناك إصابة في الرقبة وتجنب استخدام وضعية الالفاقة إذا كان قد يضر بالمصاب.



ما هي طريقة إعطاء النفس؟

٢. إذا لم يكن المصاب يتنفس أو كان التنفس ضعيفًا.

• إذا كان لديهم نبض: ابدأ فورًا بتقديم التنفس

الاصطناعي.

• إذا لم يكن لديه نبض:

١. ابدأ بالإنعاش القلبي الرئوي وانتقل إلى خطوة "كيف

تقوم بإسعاف (إنعاش) المصاب بتوقف القلب أو

الرئتين؟".

٢. إذا كان متوفرًا، استخدم قناع حاجز، اغلق المريض

وأنشئ ختمًا فوق فمه بفمك أو باستخدام قناع.

٣. يجب أن يستمر كل تنفس اصطناعي لمدة تقريبية ثانية

واحدة.

٤. راقب ارتفاع الصدر واسمح بخروج الهواء من صدر

المريض.



ما هي طريقة استعمال جهاز مزيل الرجفان الخارجي

الآلي؟

بمجرد وصول جهاز الإنعاش الآلي الخارج (AED):

❖ التشغيل:

- قم بتشغيل جهاز الـ AED .
- اتبع التعليمات الصوتية للجهاز, يعطي مزيل الرجفان الخارجي الآلي تعليمات صوتية خطوة بخطوة, حيث ترشدك التعليمات إلى كيفية فحص التنفس وفحص النبض وكيفية وضع ملصقات الأقطاب الكهربائية على صدر المريض.

❖ التثبيت:

- ضع الملصق على جلد المريض كما هو موضح في الرسم التوضيحي على الأجهزة.



ما هي طريقة استعمال جهاز مزيل الرجفان الخارجي الآلي؟

❖ التحليل:

- قم بإيقاف الإنعاش القلبي الرئوي بشكل مؤقت للسماح لجهاز الـ AED بتحليل نظم نبض القلب.

عندما يتم تثبيت المصق على صدر المريض، يقيس مزيل الرجفان الخارجي الآلي (AED) انتظام ضربات القلب لدى المريض ويُحدد ما إذا كان من الضروري تلقي المريض صدمة كهربائية أم لا.



ما هي طريقة استعمال جهاز مزيل الرجفان الخارجي الآلي؟

في حال الحاجة إلى تلقي الصدمة الكهربائية، يخبر الجهاز المستخدم بالوقوف في الخلف والضغط على زر توصيل الصدمة الكهربائية، علمًا أن مزيل الرجفان الخارجي الآلي مبرمج بعدم إصدار الصدمة الكهربائية إن لم تكن ضرورية.

إذا لم يكن هناك حاجة للصدمة الكهربائية:

- ابدأ بـ ٥ دورات من الإنعاش القلبي الرئوي.
- بعد ٥ دورات، قم بالتحقق من نظم ضربات القلب مرة أخرى.



ما هي طريقة استعمال جهاز مزيل الرجفان الخارجي الآلي؟

✚ إذا كانت هناك حاجة للصدمة الكهربائية:

- تأكد من عدم لمس أي شخص للمريض أو لمس سطح موصل.
- اضغط على زر الصدمة الكهربائية.
- استمر في ٥ دورات من الإنعاش القلبي الرئوي.



ملاحظات:

ملاحظات:

المصادر والمراجع:

جميع الصور المستخدمة من [canva.com](https://www.canva.com)

المراجعة والتدقيق:

تمت مراجعة محتوى هذا الكتيب من قبل استشاريين طب الطوارئ بمستشفى الملك فهد الجامعي.

قسم طب الطوارئ

وحدة التوعية الصحية

IAU-24-539



جامعة الإمام عبد الرحمن بن فيصل
IMAM ABDULRAHMAN BIN FAISAL UNIVERSITY

مستشفى الملك فهد الجامعي
King Fahad Hospital The University