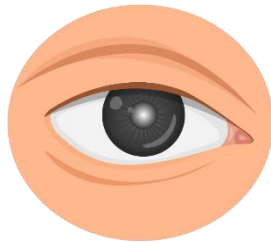




جامعة الإمام عبد الرحمن بن فيصل
IMAM ABDULRAHMAN BIN FAISAL UNIVERSITY

مستشفى الملك فهد الجامعي
King Fahad Hospital The University

دليلك للماء الأبيض Cataract Guide



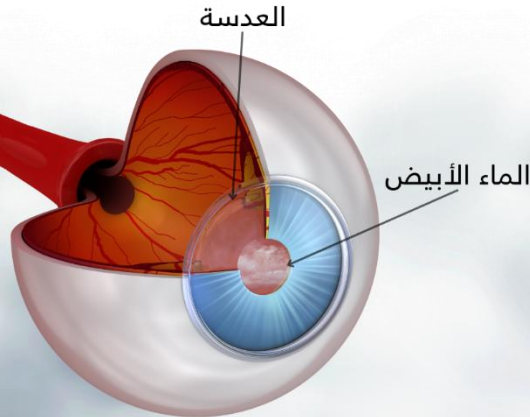
يتضمن هذا الدليل حقائق ومعلومات عن الماء الأبيض و المراحل التحضيرية قبل اجراء العملية الجراحية و يشمل أيضًا وصفًا لما سيتم القيام به أثناء دخولك إلى المستشفى و تعليمات الخروج.

من المهم جدًا العلم بأن خطتك العلاجية تتضمن مراحل و إجراءات مهمة لذلك يجب عليك إتباع إرشادات الفريق الطبي المعالج.

ما هو الماء الأبيض؟

هي **العتامة** تُصيب عدسة العين حيث تكون الرؤية **غائمة** غير واضحة كالنظر من خلال نافذة مشوشة أو متجمدة، لذلك عندما يتكون الماء الأبيض تبدأ العدسة تدريجيًا في فقد شفافيتها الى أن تصبح معتمة، مما يمنع مرور الضوء من خلال العدسة و هذا يسبب **رؤية غير واضحة**.

و قد يتكون الماء الأبيض في **أي مرحلة عمرية** و قد يحدث في أي من العينين أو كليهما.



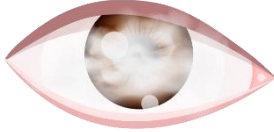
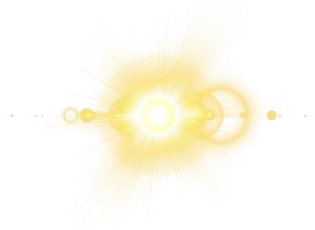
ما هي أعراض الإصابة بالماء الأبيض؟

تختلف الأعراض من شخص إلى آخر , و من الأعراض الشائعة:



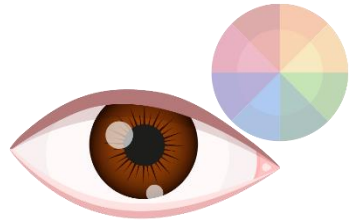
صعوبة الرؤية أثناء فترة المساء.

زيادة الحساسية للوهج أو الضوء الساطع.



تكون الرؤية ضبابية و غير واضحة.

تكون رؤية الألوان باهتة و غير واضحة.



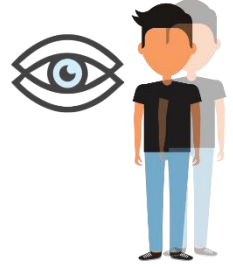
ما هي أعراض الإصابة بالماء الأبيض؟

تختلف الأعراض من شخص إلى آخر , و من الأعراض الشائعة:



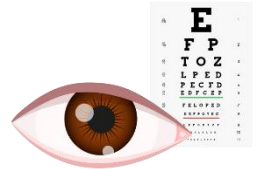
تكون بحاجة لتغيير متكرر للنظارات الطبية و العدسات اللاصقة.

تكون الرؤية مزدوجة في العين المصابة.



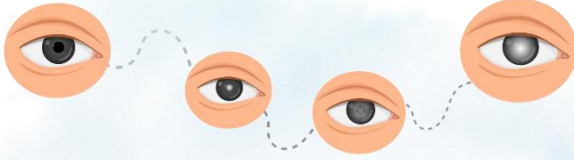
رؤية هالات محيطة بالأضواء.

يضعف البصر بشكل تدريجي و بدون ألم.



ما هي أعراض الإصابة بالماء الأبيض؟

تختلف الأعراض من شخص إلى آخر , و من الأعراض الشائعة:



بعض الحالات المتقدمة تتغير لون عدسة العين بشكل تدريجي الى اللون البني أو الأبيض.



“

قد تكون هذه الأعراض أيضًا علامة على وجود مشاكل أخرى في العين , لذلك يجب عليك استشارة الطبيب المعالج للتحقق من الأعراض.

”

ما هي أسباب تكون الماء الأبيض؟

أسباب تكون الماء الأبيض هو **تقدّم العُمر** بسبب أن عدسة العين تصبح أسمك و أقل مرونة و أقل شفافية, و أيضًا **نقص بعض العناصر الغذائية** أو **المشاكل الصحية الأخرى** التي قد تسبب تحلل الأنسجة داخل العدسة و ظهور العتامة, و أيضًا **نادرًا** ما يُصاب به حديثي الولادة بسبب **عدوى** في الأم أثناء الحمل (مثل: الحصبة الألمانية).



ما هي أنواع الماء الأبيض؟

الماء الأبيض المتكون في نواة العدسة: هو الأكثر شيوعًا، حيث يرتبط بالعمر و يسبب اصفرار العدسة مع مرور الوقت، و قد يؤدي في البداية إلى تحسن مؤقت في رؤية الأشياء القريبة.

الماء الأبيض المتكون في الطبقة الخارجية للعدسة: حيث تتكون عتامة عدسة العين على شكل بقعة بيضاء وتتقدم ببطء، حتى تتداخل مع الضوء المار من خلال العدسة، وقد تجعل الرؤية ضبابية.

الماء الأبيض المتكون تحت المحفظة الخلفية للعدسة: يمكن أن يسبب هذا النوع من العتامة حساسية من الضوء، مشاكل مع القراءة، أو رؤية هالات حول الضوء، ويمكن أن يتطور بشكل أسرع من الأنواع الأخرى وتظهر أعراضه خلال أشهر.



نواة العدسة



تحت المحفظة
الخلفية للعدسة



الطبقة الخارجية
للعدسة

ما هي عوامل الخطورة للإصابة بالداء الأبيض؟



الإصابة بداء السكري

التدخين



التقدم في العمر



استخدام بعض الأدوية



وجود تاريخ عائلي



ما هي عوامل الخطورة للإصابة بالماء الأبيض؟



التعرض للإشعاع من علاجات
السرطان و الأشعة السينية

الإصابة بارتفاع ضغط الدم



التعرض المسبق لعمليات
العيون



التعرض المفرط لأشعة
الشمس



التعرض لضربة أو إصابة في
العين



كيف يتم التشخيص بالإصابة بالماء الأبيض؟

1. سيقوم الفريق الطبي بإجراء الفحوصات الشاملة للعين لتقييم رؤيتك و للتحقق من إعتام عدسة العين بوجود الماء الأبيض , و سيتضمن ذلك:

- إجراء اختبار لمخطط العين للتحقق من رؤيتك على مسافات أو ابعاد مختلفة.
- إجراء اختبار لقياس التوتر وهو الاختبار الأكثر شيوعًا: يتم عن طريق نفث الهواء بواسطة جهاز وهو غير مؤلم للاختبار ضغط العين.



كيف يتم التشخيص بالإصابة بالماء الأبيض؟

٢. سيقوم الفريق الطبي بإجراء الفحوصات الشاملة للعين لتقييم رؤيتك و للتحقق من إعتام عدسة العين بوجود الماء الأبيض, و سيتضمن ذلك:

- سوف يضعون لك قطرات في عينيك لتوسيع البؤبؤ و هذا سوف يسهل فحص العصب البصري وشبكية العين في الجزء الخلفي من العين بحثًا عن التلف.
- إجراء اختبار لفحص حساسيتك للوهج و إدراك للألوان.



كيف يتم علاج الماء الأبيض؟

يتم **العلاج** بالعملية الجراحية لسحب الماء الأبيض تسمى بـ "**استحلاب عدسة العين**":

و هي من أهم التدخلات الجراحية التي تتم عن طريق **استخدام الموجات فوق الصوتية لإزالة العدسة و استبدالها عن طريق زراعة عدسة أخرى جديدة**, و هذه العملية الجراحية لها طرق مختلفة باختلاف الحالة الصحية لكل شخص.



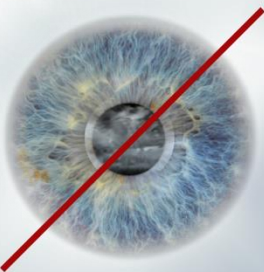
ما هي مضاعفات الماء الأبيض؟

قد يؤثر وجود الماء الأبيض على البصر مما يؤدي الى **فقدان البصر الجزئي أو الكلي** على المدى البعيد.

متى يتم إجراء العملية الجراحية؟

يوصى بإجراء العملية الجراحية لسحب الماء الأبيض عندما **يؤثر إعتام عدسة العين على ممارسة أنشطتك اليومية، مثل قيادة السيارة ليلاً أو القراءة.**

و أيضًا يتم إجراء العملية الجراحية عندما يكون له **تأثير على علاج مشاكل العين الأخرى.**



ما هي مراحل التحضير قبل اجراء العملية الجراحية؟

من المهم العلم بأن خطتك العلاجية سوف تتضمن العديد من المراحل و الإجراءات المهمة ولا تتضمن العمل الجراحي فقط **يجب عليك إتباع إرشادات الفريق الطبي لتحصل على أفضل النتائج بأذن الله.**

التعاون مع الفريق الطبي يتحقق عن طريق:

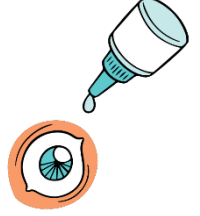


إحضار جميع التقارير الطبية الخاصة بك.



ما هي مراحل التحضير قبل اجراء العملية الجراحية؟

إحضار القطرات المستخدمة إن وجد.



الحضور للمواعيد المقدمة لك و الإلتزام
بالوقت المحدد لك.



ما هي مراحل التحضير لاجراء العملية الجراحية؟

قبل يوم العملية الجراحية:

1. سيطلب منك **الصيام** عن الطعام و الشراب لمدة لا تقل عن **٨ ساعات**.
2. **الإلتزام** بتناول ادويتك مثل : (ادوية السكري و ادوية ارتفاع ضغط الدم) و من الأفضل إحضار جميع ادويتك في يوم العملية.
3. **عدم إحضار** الأشياء الثمينة إلى المستشفى (مثل الذهب و المجوهرات).
4. الإلتزام بحضور **مرافق** واحد ليلازمك بعد العملية.
5. **إرتداء** الملابس المريحة.
6. **إزالة** أي آثار للمكياج.
7. **الحضور** في الموعد المحدد.



ما هي مراحل التحضير لاجراء العملية الجراحية؟

يوم العملية الجراحية:

اذا كان لديك **امراض مزمنة اخرى مثل السكري و ارتفاع ضغط الدم** يجب عليك الإلتزام بأخذ الأدوية في موعدها المعتاد قبل إجراء العملية الجراحية و عليك بإبلاغ الطاقم الطبي.

- **مثال:** اذا كان موعد تناول دواء الضغط (في الفترة الصباحية و انت صائم حسب ما طلب منك , يجب عليك إخبار الطاقم الطبي بأنك لم تتناول دواء الضغط و في حال كان قياس الضغط مرتفع و سوف يطلب منك **تناول الدواء مع شرب القليل من الماء**).



ما هي مراحل التحضير لاجراء العملية الجراحية؟

وقت العملية:

يختلف وقت العملية من مريض الى آخر بحسب الحالة الصحية لكل شخص و ماهي العملية الجراحية المقررة , لذلك إسأل طبيبك عن مدة العملية الخاصة بك.

يجب عليك الإلتزام بتعليمات الطاقم الطبي **بعدم التحريك** الرأس و المحافظة على الثبات بقدر الإمكان.



ما هي مراحل التحضير لاجراء العملية الجراحية؟

بعد العملية:

سيتم نقلك لغرفة الإفاقة لغرض الملاحظة , ثم يتم نقلك الى غرفتك و **ستكون عينك مغطية بقطعة من الشاش الطبي و غطاء حماية من مادة البلاستيك** و قد يخبرك الطبيب , بفتح غطاء العين بنفس اليوم للبدء بالعلاج فورًا أو يكون فتح الغطاء في موعد العيادة حسب ما يحدده الطبيب.

سيتم إخراجك الى المنزل بعد التأكد من إستقرار حالتك الصحية و قدرتك على العودة للمنزل و ممارسة حياتك بشكل طبيعي و سوف يتم متابعتك في العيادات الخارجية مع الفريق الطبي .



ما هي التعليمات التي يجب عليك إتباعها في

المنزل؟

١. **ستكون الرؤية ضبابية** بعد العملية ويكون التحسن بشكل تدريجي.
٢. **تجنب** فرك العين لمدة أسبوع الى أسبوعين.
٣. استعمل واقى العين أو غطاء الحماية **عند النوم** لمدة أسبوع الى أسبوعين , لكي لا **تنخدش** العين من طرف الوسادة أو المفرش أو من حركة اليد اللاإرادية.
٤. يفضل **ارتداء** النظارة الشمسية عند مغادرة المنزل أو وضع الغطاء لحماية العين.
٥. **التزم** بإستعمال الأدوية الموصوفة و اتبع تعليمات الطبيب.
٦. الأفضل أن تكون **ال صلاة على كرسي** و تجنب الإطالة في الركوع و السجود لمدة أسبوع إلى أسبوعين.



ما هي التعليمات التي يجب علي إتباعها في

المنزل؟

٧. يمكنك الإستحمام **بشروط عدم وصول الماء** للعين

الخاضعة للجراحة لمدة أسبوع إلى أسبوعين.

٨. يفضل **النوم على الظهر أو على الجهة المعاكسة لجهة**

العملية (مثال: إذا كانت العملية في العين اليسرى يكون

النوم على الجانب الأيمن) لمدة أسبوع إلى أسبوعين

في **حال وجود مشاكل صحية** تمنعك من النوم على

الجهة المعاكسة اخبر الطبيب.

٩. **تجنب** بقدر الإمكان الغبار والدخان والبخور لمدة أسبوع

الى أسبوعين.



ما هي التعليمات التي يجب عليك إتباعها في

المنزل؟

١٠. **تجنب** بقدر الإمكان الغبار والدخان والبخور لمدة أسبوع إلى أسبوعين.

١١. **ابتعدي** عن وضع المكياج و استخدام العدسات اللاصقة التجميلية لمدة أسبوعين.

١٢. **تجنب** العلاقة الزوجية أو حمل أشياء ثقيلة لمدة أسبوع إلى أسبوعين .

١٣. **يمكنك** القراءة و مشاهدة التلفاز و استخدام الأجهزة الذكية.



ما هي العلامات والأعراض التي تستدعي الإشراف

الطبي؟

عليك بمتابعة و ملاحظة أي تغييرات على حالتك الصحية قد تكون غير عادية .

إذا لاحظت أي من الأعراض التالية توجه إلى **الطوارئ** أو المستشفى و أخبرهم :

١. **انتفاخ** في الجفن في العين التي تم إجراء لها العملية الجراحية.
٢. **احمرار** شديد.
٣. **ألم** زائد عن المتعاد ولا تقل حدته عند تناول الأدوية المسكنة للألم.

ما هي مخاطر عملية الماء الأبيض؟

تعد هذه العملية الجراحية لإزالة " الماء الأبيض " بشكل عام **آمنة جدًا بأذن الله** و يوجد لها معدل نجاح مرتفع ولله الحمد ولكن قد تتضمن بعض المخاطر ومنها:

- العدوى
- النزيف
- انفصال الشبكية

على الرغم من أن معدل حدوث كل هذه المضاعفات **أقل** من **1٪**.



ملاحظات:

المصادر والمراجع:

جميع الصور التي تم استخدامها من موقع canva.com

المراجعة والتدقيق:

تمت مراجعة محتوى هذا الكتيب من قبل استشاريين طب وجراحة العيون
بمستشفى الملك فهد الجامعي بالخبر.

طب وجراحة العيون

وحدة التوعية الصحية

IAU-24-186



جامعة الإمام عبد الرحمن بن فيصل
IMAM ABDULRAHMAN BIN FAISAL UNIVERSITY

مستشفى الملك فهد الجامعي
King Fahad Hospital The University