



جامعة الإمام عبد الرحمن بن فيصل
IMAM ABDULRAHMAN BIN FAISAL UNIVERSITY

مستشفى الملك فهد الجامعي
King Fahad Hospital The University

سكر الحمل

Pregnancy Diabetes



ماهو سكر الحمل ؟

هو أي تغير في نسبة السكر بالدم، ويتم تشخيصه لأول مرة أثناء الحمل، سواء استمر إلى ما بعد الولادة أم لم يستمر.

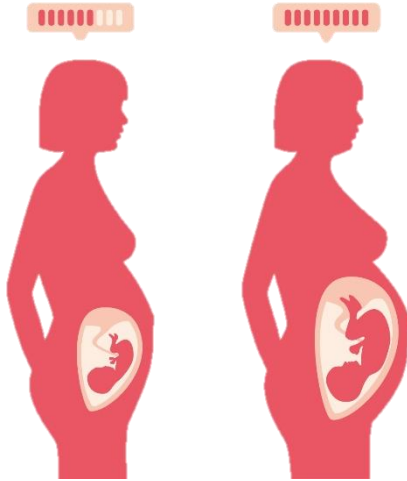
و يحدث عندما تقوم هرمونات المشيمة بمنع الجسم من استخدام الإنسولين بشكل فعّال؛ مما ينتج عنه بقاء السكر بالدم بدلاً من امتصاصه بالخلايا.



متى يحدث سكر الحمل ؟

تحدث الإصابة بسكري الحمل غالبًا في الثلث الثاني أو الثالث من فترة الحمل ولذا لابد من فحص نسبة السكر بالدم لدى جميع الحوامل في **الأسبوع ٢٤ - ٢٨** من الحمل إذا وجد عوامل تساعد على ظهور المرض فعندها يجرى تحليل أدق في الشهور الأولى من الحمل .

غالبًا ما يختفي سكر الحمل بعد الولادة مباشرة .



ماهي عوامل الإصابة بسكري الحمل؟

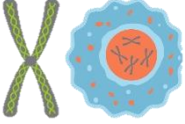
١. وجود أقارب من الدرجة الأولى ممن هم مصابون بالسكري



٢. ولادة سابقة لطفل كبير الوزن (٤ كجم).



٣. ولادة طفل ميت أو طفل لديه خلل وراثي أو تشوه خلقي أو من واجهت إجهادات متكررة.



٤. الحمل المتكرر .



٥. الإصابة بسكري الحمل في حمل سابق



٦. تقدم سن الحامل.



٧. السمنة نتيجة الحمل أو قبل الحمل.



كيف يتم تشخيص سكري الحمل؟



- بعمل تحليل الجلوكوز في الثلث الثاني من الحمل بواسطة شرب محلول الجلوكوز واخذ العينات كل ساعة لمدة ٣ ساعات.



- فحص سكر الدم.
- فحص سكر البول ومزرعة البول.
- فحص مستوى مخزون السكر.

ماهي أعراض سكري الحمل؟



كثرة التبول

نقص الوزن

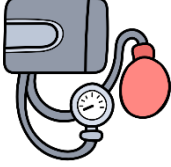


العطش الشديد

التعب والإجهاد
السريع



ماهي مضاعفات السكري على المرأة الحامل؟



▪ الحمل التسممي (ارتفاع ضغط الدم)



▪ الزيادة في حجم السائل الأمنيوسي مما يؤدي لإنفجار جيب المياه و الولادة المبكرة.



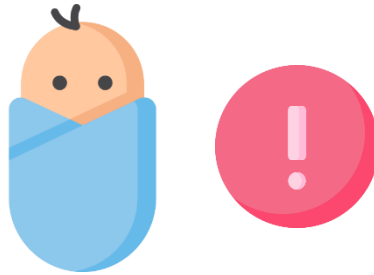
▪ الولادة القيصرية.



▪ التعرض للإلتهابات المهبالية الفطرية.

ماهي مضاعفات السكري على الجنين؟

- يزيد من الإجهاضات المبكرة إذا لم يتم ضبط مستوى السكر.
- بعض العيوب الخلقية.
- زيادة حجم الجنين.
- الولادة المبكرة.
- وفاة الجنين قبل الولادة مما يؤدي إلى الإجهاض.
- يتعرض الرضيع إلى انخفاض نسبة السكر في الأيام الأولى بعد الولادة .
- مشاكل بالتنفس.
- زيادة نسبة الصفراء بالدم عند الرضيع.



ماهي طرق الوقاية والعلاج لسكري الحمل ؟



❖ أخبرني الطبيب في حالة إصابتك بسكري الحمل في الحمل السابق.



❖ تعلمي المبادئ الأساسية للعلاج وذلك بالاعتماد على النفس.



❖ استعيني بأخصائيين التثقيف الصحي لتعلم كيفية حقن الإنسولين و قياس السكر في الدم .



❖ حافظي على مستوى السكر في الدم و ذلك

بإبقائه ٩٥ ملجم / دسل في حالة الصيام و ١٢٠ ملجم / دسل في حالة الإفطار وذلك بإجراء الفحص الذاتي المنزلي لمستوى السكر في الدم و يفضل إجراء تحليل السكر يوميا صائم و بعد الوجبات.

ماهي طرق الوقاية والعلاج لسكري الحمل ؟



❖ موازنة الغذاء و الرياضة حسب متطلبات العلاج و يتم تقسيم الوجبات إلى ثلاث وجبات رئيسية تتخللها ثلاث وجبات خفيفة.



❖ تجنب الأطعمة و المشروبات التي تحتوى على كميات عالية من السكر و الإقلال من نسبة الدهون فى الطعام.



❖ عمل تحليل السكر بالدم سنويا و فحص نسبة السكر بعد الولادة بشهرين ثم مرة واحدة كل عام



على الأقل لدى المصابات بسكر الحمل.

❖ يستحسن إرضاع الطفل طبيعي.

❖ مراجعة الطبيب فوراً عند ظهور علامات ارتفاع



السكر.

❖ السعي لتنظيم السكر قبل الحمل المستقبلي.

المصادر والمراجع:

جمعية السكر الأمريكية، ADA

المراجعة والتدقيق:

تمت مراجعة محتوى هذا الكتيب من قبل استشاريين وحدة
السكري بمستشفى الملك فهد الجامعي.

قسم التوعية الصحية

IAU-20-3



جامعة الإمام عبد الرحمن بن فيصل
IMAM ABDULRAHMAN BIN FAISAL UNIVERSITY

مستشفى الملك فهد الجامعي
King Fahad Hospital The University