



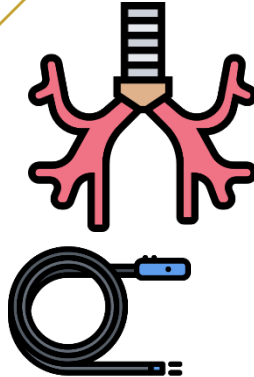
جامعة الإمام عبد الرحمن بن فيصل  
IMAM ABDULRAHMAN BIN FAISAL UNIVERSITY

مستشفى الملك فهد الجامعي  
King Fahad Hospital The University

منظار القصبة

الهوائية

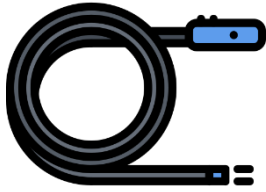
Bronchoscope



## ما هو منظار القصبة الهوائية؟

منظار القصبات الهوائية هو إجراء تشخيصي وعلاجي يستخدم لتشخيص وعلاج العديد من أمراض الجهاز التنفسي، ويوجد نوعان من منظار القصبات الهوائية:

### ١. المنظار المعدني



هو أنبوب معدني مجوف يمرر من خلال الفم حيث يكون المريض مستلق على ظهره، ويكون تحت التخدير العام، ويكون التنفس الصناعي للمريض عن طريق أنبوب المنظار.

### ٢. المنظار المرن :

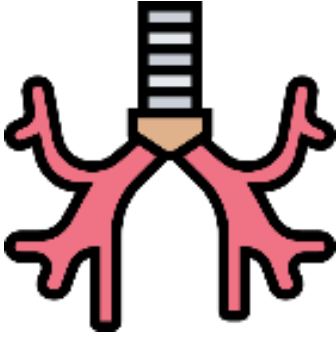
وتعتبر أصغر من المناظير المعدنية و تكون بمقاسات مختلفة، و يوجد منها مناظير صغيرة للأطفال. وهذه المناظير مرنة حيث يوجد بها ألياف ضوئية تنقل صورة القصبات من طرف المنظار داخل الجوف إلى الفيديو. ويوجد بها قناة لشفط السوائل والإفرازات، وقناة أخرى لأخذ العينات من الأنسجة.

# ماذا تعرف عن استخدامات منظار القصبة الهوائية؟

## 1- للتشخيص:

يستخدم منظار القصبة الهوائية الصلب ومنظار القصبة

الهوائية المرنة في:



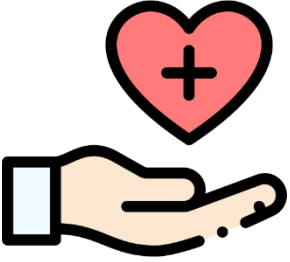
- الفحص
- رسم الشعب
- غسل الشعب
- أخذ عينات باستخدام الفرشاة
- أخذ خزعة عن طريق الإبرة
- استئصال النسيج واختباره
- أشعة فوق صوتية داخل الشعب



## ما هي استخدامات منظار القصبة الهوائية؟

### ٢- العلاج:

- سحب الإفرازات
- زرع الدعامة للقصبات الهوائية
- التوسيع بالبالون للقصبات الهوائية
- الغسيل العلاجي
- اخراج الأجسام الغريبة من القصبات الهوائية
- العلاج بالليزر
- العلاج بصدمات البرد
- العلاج بدعامة "الأرغون البلازمي"



## ما هي الإجراءات المتبعة قبل عملية المنظار؟



١. مراجعة حالة المريض والأدوية التي يأخذها
٢. يطلب الصيام من المريض ليلة المنظار لمنع

دخول القيء للرئة في حالة التقيء



٣. يعطى المغذي عن طريق الوريد؛ لذل يفضل

تعديل جرعة الأنسولين عند المرضى

المصابين بالسكري والذين يتناولون

الأنسولين.

٤. عمل تخدير موضعي للحلق ومجرى التنفس العلوي، وقد

يعطي الطبيب مهدئاً عن طريق الوريد أو العضل.



## ما هي الإجراءات المتبعة خلال إجراء المنظار؟



▪ يتم إجراء المنظار في غرفة المناظير وفي بعض المستشفيات في غرفة العناية الحرجة أو غرفة العمليات.

▪ عند إجراء المنظار عن طريق الفم أو الأنف يكون المريض مستلق على ظهره ، وقد يتم إجراؤه والمريض جالسا.



▪ يعطى المريض خلال المنظار أوكسجين عن طريق الأنف، ويقوم الفريق الطبي بمراقبة النبض ونسبة الأوكسجين في الدم.

## ما هي الإجراءات المتبعة بعد عملية المنظار ؟



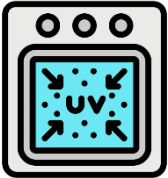
- مراقبة المريض ل بعد المنظار لمدة ساعة إلى ساعتين.



- قد يطلب من المريض عدم قيادة السيارة لمدة ٢٤ ساعة.



- يُنصح المريض بعدم الأكل و الشرب لمدة أربع ساعات بسبب تأثير المخدر الموضعي في عملية البلع مما قد يسبب دخول الأكل أو الشرب إلى مجرى التنفس.



- وبعد كل عملية يتم تعقيم المنظار حسب إجراءات ومقاييس عالمية معتمدة.
- يتم فحص المنظار بشكل دوري للتأكد من عمله بصورة جيدة.



## ما هي مضاعفات منظار القصبة الهوائية؟

يعتبر منظار القصبة الهوائية إجراءً آمناً ولكن في بعض الحالات النادرة قد تحدث مضاعفات مثل:



- تشنج القصبة الهوائية
- نزيف.
- انكماش الرئة حال أخذ خزعة
- انخفاض مستوى الأوكسجين في الدم



المصادر والمراجع:

جميع الصور التوضيحية من flaticon.com

المراجعة والتدقيق:

تمت مراجعة محتوى هذا الكتيب من قبل استشاريي الجراحة العامة

بمستشفى الملك فهد الجامعي.

## قسم التوعية الصحية

IAU-20-77



جامعة الإمام عبد الرحمن بن فيصل  
IMAM ABDULRAHMAN BIN FAISAL UNIVERSITY

مستشفى الملك فهد الجامعي  
King Fahad Hospital The University