

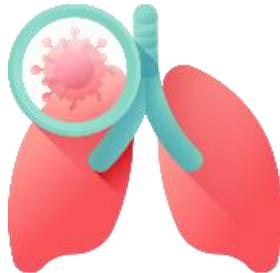


جامعة الإمام عبد الرحمن بن فيصل
IMAM ABDULRAHMAN BIN FAISAL UNIVERSITY

مستشفى الملك فهد الجامعي
King Fahad Hospital The University

الديبيلة

Empyema



ماهي الدبيلة ؟



الدبيلة هي عبارة عن تراكم السوائل و القيح في فراغ الجنبه في بعض الحالات يشار الى الدبيلة الموجودة في فراغ الجنبه بالدبيلة الصدرية لتمييزها عن الحالات الأخرى والتي يمكن ان تصيب كيس المرارة او أماكن أخرى في الجسم .

ما هي اكثر فئة عرضة للإصابة بالدبيلة ؟



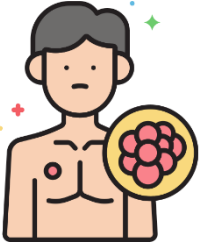
قد تصيب أي فرد بأي عمر إلا أنها أكثر انتشارا بين مرضى كبار السن وخصوصا من هم في حالة صحية ضعفية حيث تكون نسبة اصابتهم بالدبيلة اكثر شدة وصعوبة .

ماهي أنواع الدبيلة ؟

يوجد هناك نوعين من الدبيلة :



١- دبيلة هوائية : وهي تعتبر اكثر انتشارا بين الأشخاص الاصحاء



٢- دبيلة لا هوائية : وهي تنتشر بين الأشخاص الذين قد سبق بامراض رئوية مزمنة او بأورام رئوية او بالسكري او بأمراض اللسان

ماهي اعراض الدبيلة ؟



• كحة جافة وضيق النفس .



• ارتفاع الحرارة مع رجفة .

• التعرق الشديد و التعرق أثناء النوم.

• فقدان الشهية .

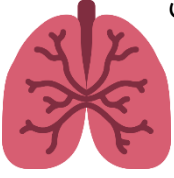


• نزول الوزن و بلغم قيحي ذو رائحة كريهة

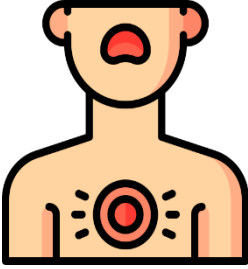


• آلام في الصدر تزداد عند اخذ نفس عميق .

ماهي اسباب نشوء الدبيلة في فراغ الجنبه ؟



- 1- العمليات الجراحية مثل جراحات الصدر كاستئصال الرئة أو فص أو جراحات المريء جراحة الفم والفك أو الأسنان واللوز



- 2- خراج في الرئتين او تحت الحجاب الحاجز .
- 3- تمزق المريء.
- 4- وجود جسم غريب في مسالك التنفس.
- 5- الإصابات المتتكرة في منطقة الصدر
- 6- التهاب رئوي او مرض رئوي خبيث

مالذي يزيد مخاطر الإصابة بالديبيلة ؟

بعض الأمراض مثل:

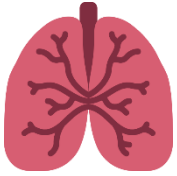
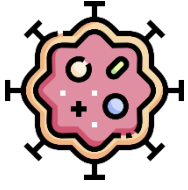
• الأورام

• أمراض القلب و الرئة

• السكري

• استخدام الادوية المثبطة لجهاز المناعة

• تعاطي المخدرات والكحول



ماهي مضاعفات الدبيلة ؟

- ✓ تشكل تكيسات او خراج في الفراغ
- ✓ وجود ناسور بين الفراغ ومجرى التنفس او فراغ المرئ
- ✓ خراج في الأعضاء مثل الدماغ والكبد
- ✓ الموت



كيف يتم تشخيص الدبيلة ؟

- السجل المرضي السابق الطبي والفحص السريري
- أشعة الصدر
- فحص مخبري للسائل الجنبلي
- ارتفاع خلايا الدم البيضاء في الدم
- أشعة مقطعية
- لون البلغم



ملاحظة :



■ يمكن عمل فحص مبكر للدبيلة وتحديد مكانها بشكل دقيق ومن ثم تحديد العلاج المناسب بالمضادات الحيوية .

كيف يتم علاج الدبيلة ؟

توجد هناك طريقتين لعلاج الدبيلة من خلال الدمج بين العلاج الدوائي والجراحي :



١- العلاج الدوائي حيث يتم إعطاء المضادات الحيوية عن طريق الوريد



٢- العلاج الجراحي حيث له هدفين اساسيين هما تفريغ السائل بشكل كلي و سد الفراغ المصاب

كيف يتم تفريغ السائل المصاب من الفراغ ؟

يتم بالطرق التالية :

- ❖ تركيب أنبوب لتصريف السوائل .
- ❖ ادخال مواد مذيبة للتخثرات لداخل فراغ الجنبه .
- ❖ ادخال المضادات الحيوية .
- ❖ سد الفراغ المصاب في الصدر من خلال عملية جراحية تجرى تحت التخدير العام.



ملاحظة :



التفكير لاتخاذ القرار بشأن الجراحة المناسبة يكون بحسب حالة المريض الغذائية والصحية والعامه .

ما هي إرشادات ما بعد العملية الجراحية ؟

➤ يمكن ان يحدث قصور بعد العملية الجراحية بسبب العدوى



وأیضا قد لا يمكن إزالة هذه الافرازات حوالي

يوم يومان أو ثلاثة أيام , ولمنع حدوث ذلك

لابد من اخذ العلاج مثل موسعات الشعب

الهوائية والسوائل في الوريد .



➤ أيضا من خلال العلاج الطبيعي مثل

تمارين التنفس والسعال العميق وقياس

التنفس الحافز .

➤ عندما يكون هناك قصور رئوي بعد العملية وبالأخص عند

المرضى الذي يعانون من انخفاض حجم خروج الزفير

فيجب استخدام الشفط أو جراحة القصبة الهوائية .

ملاحظة :



الحركة المبكرة بعد العملية الجراحية والعلاج الطبيعي يقلل من المضاعفات مثل الالتهاب الرئوي والذبيلة الدموية , أيضا يجب الا يسمح للمريض بتناول الطعام الا عندما يكون في حالة تأهب تام وجلوس .



المصادر والمراجع:

جميع الصور المستخدمة من موقع flaticon

المراجعة والتدقيق:

تمت مراجعة محتوى هذا الكتيب من قبل استشاريي قسم الجراحة بمستشفى الملك فهد الجامعي.

قسم التوعية الصحية

IAU-20-88



جامعة الإمام عبد الرحمن بن فيصل
IMAM ABDULRAHMAN BIN FAISAL UNIVERSITY

مستشفى الملك فهد الجامعي
King Fahad Hospital The University