

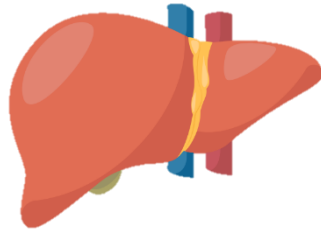


جامعة الإمام عبد الرحمن بن فيصل
IMAM ABDULRAHMAN BIN FAISAL UNIVERSITY

مستشفى الملك فهد الجامعي
King Fahad Hospital The University

الكبد

The liver





ما هي الكبد؟

تعتبر الكبد أكبر عضو في جسم الإنسان وتقع في الجزء العلوي الأيمن تحت الحجاب الحاجز خلف الأضلع في التجويف البطني . تتكون الكبد من فصين رئيسيين: الفص الأيمن والفص الأيسر وآخرين صغيرين. تقع المرارة في أسفل الفص الأيمن و تقوم بتخزين العصارة الصفراوية المفرزة من الكبد، وتتصل بها عن طريق القناة المرارية .





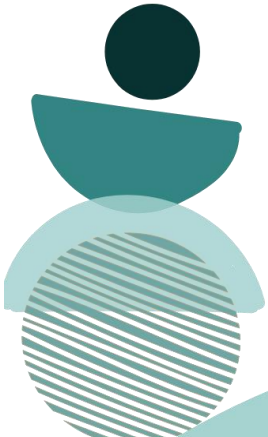
ما هي وظائف الكبد؟

تستطيع الكبد القيام بجميع وظائفها بشكل شبه طبيعي ب ٢٥

% من طاقتها لذلك حتى بعد فقدان ٧٥ % من قدرتها تتمكن

الكبد من أداء وظائفها بشكل جيد، و تتعامل الكبد بشكل

رئيسي مع البروتينات والدهون و السكريات .



ما هي وظائف الكبد؟

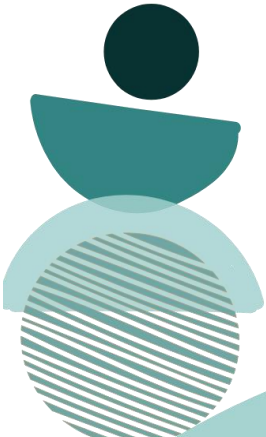
- تنتج أنواع متعددة من البروتينات لبناء خلايا متعددة في أعضاء مختلفة.
- إفراز العصارة الصفراوية الكبدية والتي تساعد في عملية امتصاص الطعام وهضمه .
- تحويل الأحماض الأمينية إلى يوريا.
- تعتبر من مكونات الجهاز المناعي في الجسم.





ما هي وظائف الكبد؟

- تخزن الحديد والمعادن الأخرى وأيضا الفيتامينات المهمة للجسم.
- تتعامل مع العقاقير والمركبات الكيميائية المختلفة وتحولها من مواد ضارة إلى مواد لا تضر أو مواد نافعة.





ما هي وظائف الكبد؟

✓ تحافظ على التوازن الهرموني في الجسم. وتكون فحص

وظائفها بتحليل الدم واختصار مسمى التحليل LFTS

✓ الحفاظ على مستوى مادة الصفراء في الدم

✓ الحفاظ على مستوى البروتينات والألبومين

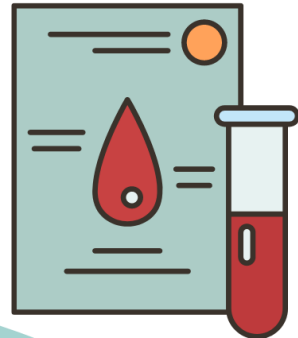
✓ تحافظ على أنزيمات الكبد مثل GGT, ALP, AST, ALT.





ملاحظة:

ارتفاع أنزيمات الكبد قد يدل على خلل في الكبد أو في القنوات الصفراوية، ولكن الارتفاع لا يحدد قدرة الكبد الوظيفية، و عندما تكون هذه الأنزيمات في مستوياتها الطبيعية فليس بالضرورة أن تكون الكبد سليمة.



المصادر والمراجع:

جميع الصور المستخدمة من موقع [canva.com](https://www.canva.com)

المراجعة والتدقيق:

تمت مراجعة محتوى هذا الكتيب من قبل استشاريي الجهاز الهضمي
بمستشفى الملك فهد الجامعي.

قسم الجهاز الهضمي
وحدة التوعية الصحية
IAU-22-288



جامعة الإمام عبد الرحمن بن فيصل
IMAM ABDULRAHMAN BIN FAISAL UNIVERSITY

مستشفى الملك فهد الجامعي
King Fahad Hospital The University