

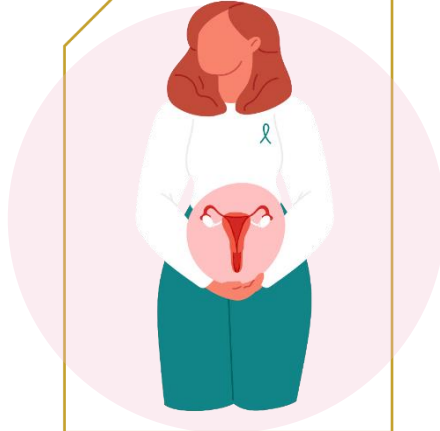


جامعة الإمام عبد الرحمن بن فيصل
IMAM ABDULRAHMAN BIN FAISAL UNIVERSITY

مستشفى الملك فهد الجامعي
King Fahad Hospital The University

الحلقة المهبلية

Vaginal ring

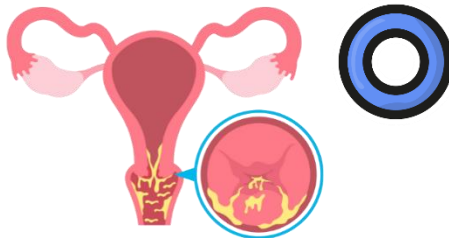


ما الحلقة المهبلية (NuvaRing)؟

هي وسيلة منع حمل هرمونية تتكون من حلقة مرنة بلاستيكية شفافة يتم إدخالها في المهبل لمدة ثلاثة أسابيع، ثم تقومين بإزالته للسماح بتجدد الطمث، ثم تدخلين حلقة جديدة بعد أسبوع.

ما هي الفوائد المرجوة من الحلقة المهبلية؟

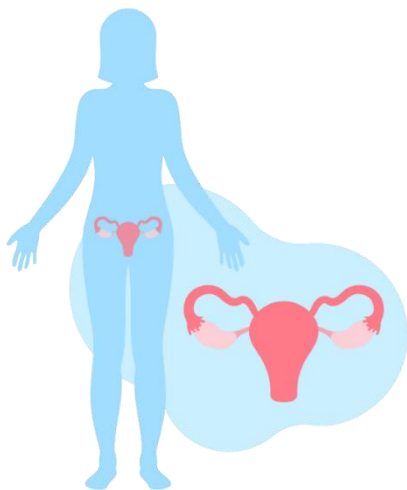
- ✓ مريحة وسهلة الاستخدام
 - ✓ يمكن إزالته في أي وقت وتعود الخصوبة سريعا بعدها
 - ✓ ليس هناك حاجة لتذكر تناول قرص يوميا
 - ✓ لا تتسبب في زيادة الوزن.
 - ✓ توصل كمية أقل من الهرمونات في جميع أنحاء الجسم
- مقارنة ببعض أنواع موانع الحمل



ما هي الآثار الجانبية المحتملة من استخدام الحلقة

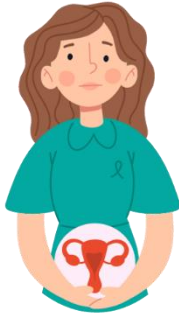
المهبلية؟

- نزيف
- التهاب المهبل أو التهيج
- زيادة إفرازات المهبل
- الصداع
- الغثيان
- الاكتئاب
- رغبة جنسية منخفضة



كيف يتم استخدام حلقة NuvaRing ؟

١. أخرجي الحلقة من جرابها المصنوع من ورق الألومنيوم
٢. اعملي على إيجاد وضعية مريحة مثل الوقوف مع رفع ساق، أو القرفصاء، أو الاستلقاء على الظهر
٣. باعدي بين أشفارك بإحدى يديك. وباستخدام يدك الأخرى، اضغطي جانبي الحلقة المتقابلين بين إبهامك والسبابة.
٤. ادفعي الحلقة عميقا داخل مهبلك برفق
٥. حافظي على الحلقة في مكانها لثلاثة أسابيع



ما هي الحالات التي لا يشجع مقدم الرعاية الصحية استخدام حلقة NuvaRing ؟

- في حالة الرضاعة الطبيعية
- إن كان عمرك أكبر من ٣٥ عامًا وتدخنين
- إن كان لديك حساسية لأي من مكونات الحلقة
- لديك داء السكري مصحوب بمضاعفات تتعلق بالأوعية الدموية في جسمك
- لديك تاريخ من جلطات الدم وارتفاع ضغط الدم
- لديك تاريخ من سرطان الثدي أو الرحم أو الكبد
- لديك تاريخ من النوبات القلبية أو السكتة الدماغية



متى يمكنك استشارة طبيبك لاستخدام حلقة

؟ NuvaRing

عندما لا تستطيعين إخراج الحلقة

متى يمكنك تغيير حلقة NuvaRing ؟

• إذا انكسرت الحلقة، فتخلصي منها واستخدمي حلقة جديدة

• إذا بقيت حلقة NuvaRing خارج المهبل لما يزيد عن ثلاث ساعات أثناء الأسبوع الثالث، يمكنك البدء في استخدام حلقة جديدة فوراً



المصادر والمراجع:

[/https://www.canva.com](https://www.canva.com)

المراجعة والتدقيق:

تمت مراجعة محتوى هذا الكتيب من قبل استشاريي النساء والولادة
بمستشفى الملك فهد الجامعي.

قسم النساء والولادة
وحدة التوعية الصحية
IAU-23-503



جامعة الإمام عبد الرحمن بن فيصل
IMAM ABDULRAHMAN BIN FAISAL UNIVERSITY

مستشفى الملك فهد الجامعي
King Fahad Hospital The University