



جامعة الإمام عبد الرحمن بن فيصل

IMAM ABDULRAHMAN BIN FAISAL UNIVERSITY

المدينة الطبية الأكاديمية | IAU . AMC

مستشفى الملك فهد الجامعي
King Fahd University Hospital

تحضير التصوير بالرنين المغناطيسي بدون صبغة

التصوير بالرنين المغناطيسي يستخدم مغناطيسًا قويًا وموجات راديو وحاسوبًا لإنشاء صور دقيقة جدًا للجسم، مما يوفر وضوحًا أكثر من الأشعة السينية.

التحضير:

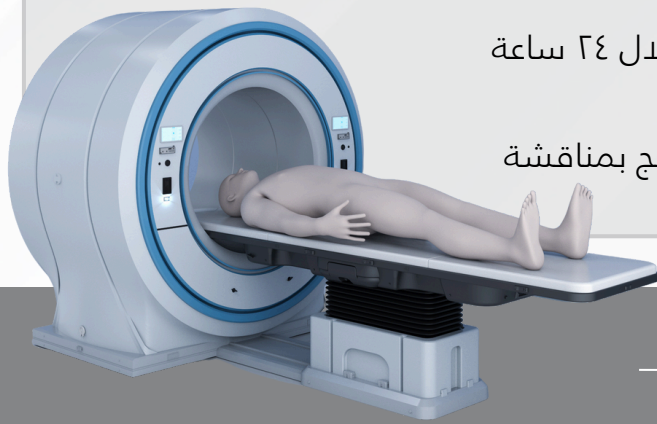
- إذا تم طلب التصوير بالرنين المغناطيسي بدون مادة الصبغة، يمكنك الأكل والشرب كالمعتاد.
- استمر في تناول الأدوية ما لم يُنصح بخلاف ذلك.
- يرجى إبلاغنا إذا كان لديك أي زراعة معدنية أو منظم ضربات القلب أو تاريخ مع شظايا معدنية في جسمك.
- ارتدِ ملابس مريحة وتجنب المجوهرات والمكياج، والعناصر المعدنية.
- استشر طبيبك إذا كنت بحاجة إلى دواء للقلق.

أثناء الفحص:

- تحقق من تسجيل الحضور وقم بإزالة جميع الأشياء المعدنية (مثل المجوهرات والهواتف والمفاتيح) وقم بوضعها في خزانة.
- سيقوم أخصائي الأشعة بمراجعة تاريخك الطبي وإجراء فحص السلامة الخاص بالرنين المغناطيسي.
- إذا لزم الأمر سيتم حقن صبغة (جادولينيوم) عبر الوريد لتحسين الصور.
- سيغادر الفني/ الأخصائي الغرفة لكنه سيبقى قادرًا على رؤيتك وسماعك والتحدث معك.
- ابقِ ثابتًا أثناء التصوير الذي قد يستغرق من ١٥ إلى ٩٠ دقيقة، قد تحتاج إلى حبس أنفاسك لبضع ثوانٍ.
- يصدر الجهاز أصواتًا عالية، قد يتم توفير سدادات أذن أو سماعات.

بعد الفحص:

- يمكنك استئناف أنشطتك الطبيعية.
- إذا تم استخدام مادة الصبغة، اشرب ٦ - ٨ أكواب من الماء خلال ٢٤ ساعة لطردها من جسمك.
- سيقوم طبيب الأشعة بقراءة الصور، وسيقوم طبيبك المعالج بمناقشة النتائج معك.



IAU-25-636

قسم الأشعة

وحدة التوعية الصحية



جامعة الإمام عبد الرحمن بن فيصل
IMAM ABDULRAHMAN BIN FAISAL UNIVERSITY

المدينة الطبية الأكاديمية | AMC . IAU

مستشفى الملك فهد الجامعي
King Fahd University Hospital

MRI WITHOUT CONTRAST PREPARATION

MRI (Magnetic Resonance Imaging) uses a strong magnet, radio waves, and a computer to create highly detailed images of the body, offering more clarity than X-rays.

Preparation:

- If your MRI is ordered without contrast, then eat and drink as you normally do.
- Continue medications unless advised otherwise.
- Please inform us if you have any metal implants, pacemakers, or any history of metallic fragments in your body.
- Wear comfortable clothes and avoid jewelry, makeup, or metal items.
- Consult your doctor if you need medication for anxiety.

During the Test:

- Check in and remove all metal objects (jewelry, phones, keys) and store them in a locker.
- The technologist will review your medical history and perform an MRI safety check.
- If needed, contrast dye (gadolinium) will be injected through an IV to enhance the images.
- The technologist will leave the room but will be able to see, hear, and speak with you at all times.
- Stay still during the scan, which can last 15-90 minutes. You may need to hold your breath briefly.
- The scanner makes loud sounds; earplugs or headphones may be offered.

After the Test:

- You can resume normal activities.
- If contrast was used, drink 6-8 glasses of water within 24 hours to flush out the dye.
- A radiologist will read the images, and your doctor will discuss the results with you.

