



# اليوم العالمي لسرطان الرئة

## للووقاية من سرطان الرئة:

- ابق بعيدًا عن التدخين
- أقلع عن التدخين.
- تجنب التدخين السلبي.
- إجراء الفحوص للكشف عن غاز الرادون في المنزل ومحيطه.
- تجنب التعرض للمواد المسرطنة في محيط العمل.
- حافظ على ممارسة الرياضة بانتظام.
- تناول نظام غذائي غني بالفواكه والخضار.

## عوامل الخطر المسببة لسرطان الرئة:

- التدخين غالبًا ما يكون السبب الرئيسي.
- التدخين السلبي الناتج عن استنشاق الهواء مع المدخنين.
- التعرض لغاز الرادون عن طريق تركيزه العالي في المنزل ومحيطه.
- العلاج الإشعاعي السابق للرئتين.
- التاريخ الشخصي أو العائلي للإصابة بسرطان الرئة.
- تلوث الهواء.



وللمزيد من المعلومات  
امسح رمز الاستجابة





جامعة الإمام عبد الرحمن بن فيصل  
IMAM ABDULRAHMAN BIN FAISAL UNIVERSITY

مستشفى الملك فهد الجامعي  
King Fahad Hospital The University

اليوم العالمي لسرطان الرئة

أغسطس

1

# كيف يتم تشخيص سرطان الرئة؟



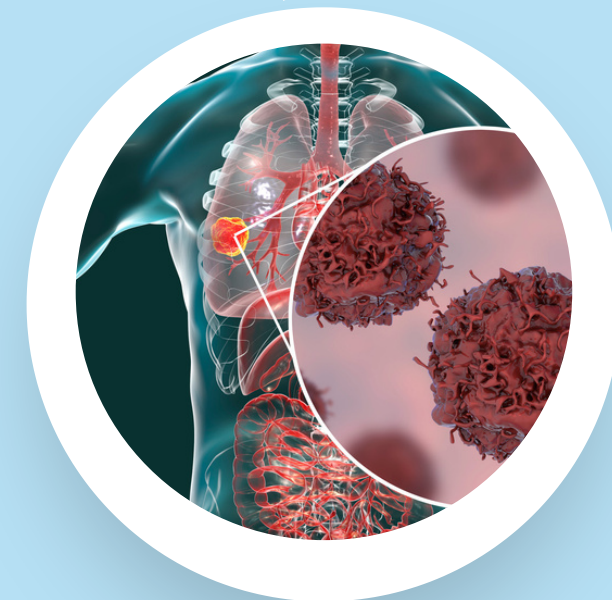
فحص البلغم



الأشعة السينية (x-ray) عادة تكون أول فحص يقوم به الطبيب.



(CT scan) الأشعة المقطعية  
لعمل صورة مقطعية مفصلة



أخذ خزعة من  
خلايا الرئة.

وللمزيد من المعلومات  
امسح رمز الاستجابة





جامعة الإمام عبد الرحمن بن فيصل  
IMAM ABDULRAHMAN BIN FAISAL UNIVERSITY

مستشفى الملك فهد الجامعي  
King Fahad Hospital The University

# اليوم العالمي لسرطان الرئة

سرطان الرئة في المراحل المبكرة عادةً لايسبب علامات أو أعراض،  
ومن الممكن أن تشمل على:

## الأعراض

السعال المستمر

شحوب وهزال وفقدان في الوزن

حة في الصوت

ضيق في التنفس

كحة دموية

وللمزيد من المعلومات  
امسح رمز الاستجابة

