

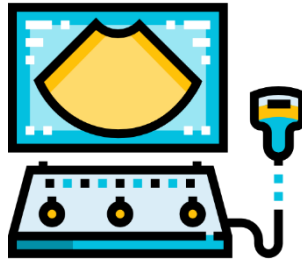


جامعة الإمام عبد الرحمن بن فيصل
IMAM ABDULRAHMAN BIN FAISAL UNIVERSITY

مستشفى الملك فهد الجامعي
King Fahad Hospital The University

الفحص بالموجات الفوق صوتية لمنطقة الحوض

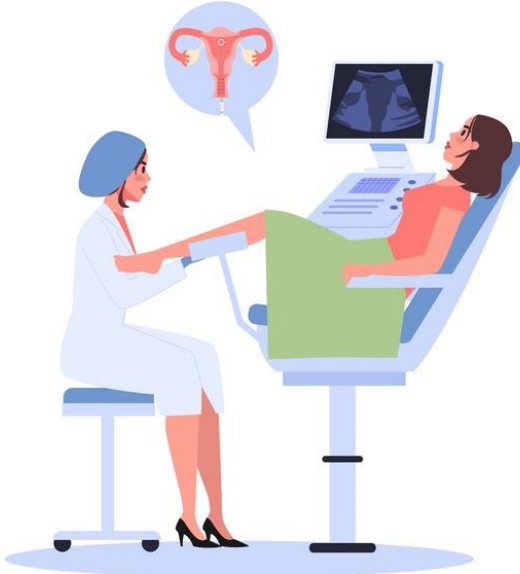
Ultrasound
Examination of
the pelvis



الفحص بالموجات فوق صوتية لمنطقة الحوض " إناث "

يشمل الفحص تصوير المهبل , الرحم , و الأعضاء أو التجاويف الأخرى المحيطة, قد يكون فحص خارجي عن طريق جدار الحوض الأمامي أو داخلي عن طريق المهبل.

الفحص عن طريق المهبل ينصح به أكثر من الفحص الخارجي لأنه أكثر دقة و وضوح, فقط للمتزوجات .



متى أجري الفحص ؟

■ وجود أعراض مثل آلام حادة , التهابات , اضطرابات الدورة الشهرية

■ الكشف عن المبايض ومتابعة التبويض للمساعدة في الحمل

■ للكشف و تقليص إمكانية وجود أورام و أكياس سواء حميدة أو خبيثة

متى لا أجري الفحص ؟

■ لا يوجد موانع , لكن الفحص عن طريق المهبل يتم إجراؤه في حال وجود أورام في المهبل أو اصابات.



ما هي الإجراءات المتبعة للفحص؟

قبل الفحص

■ **الفحص الخارجي** : أن تشرب على الأقل ٥٠٠ ملل " كوب و نصف " من الماء والمشى قبل الفحص بنصف ساعة

■ **الفحص الداخلي** : يجب أن تكون المثانة خالية تمامًا و الإمتناع عن شرب السوائل على الأقل ساعتين قبل الفحص

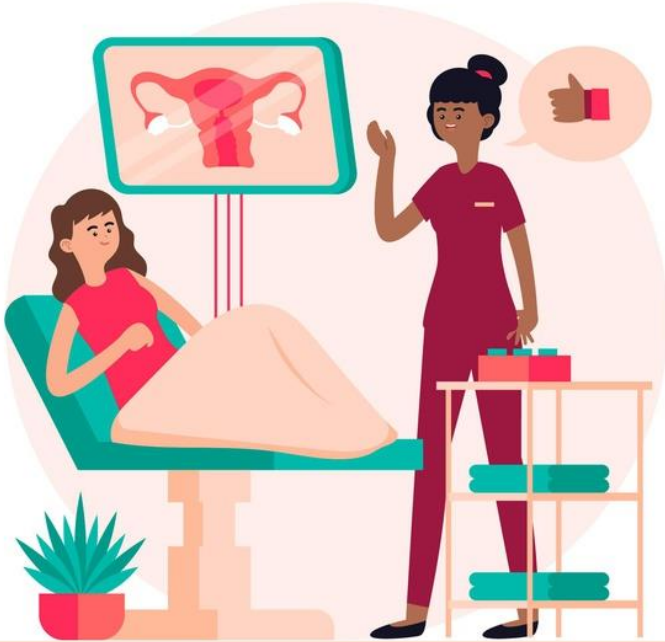
أثناء الفحص

■ ينصح دائما بإرتداء الملابس المريحة .

■ الفحص غالبًا يكون لمدة ٣ - ٤ دقيقة اعتمادا على حالة المريضة و دواعي الفحص .

■ سيطلب منك الأخصائي الاستلقاء على الظهر و كشف منطقة الحوض و قد يكون هنالك القليل من الضغط على المنطقة المراد فحصها ليساعد على التقاط صور ذات جودة عالية .

■ يتوجب عليك مراجعة الطبيب لمناقشة الفحص و الوصول إلى الحلول المناسبة لك.



المصادر والمراجع:

جميع الصور المستخدمة من موقع freepik & Flaticon

المراجعة والتدقيق:

تمت مراجعة محتوى هذا الكتيب من قبل قسم الأشعة

بمستشفى الملك فهد الجامعي.



قسم التوعية الصحية

IAU-20-66



جامعة الإمام عبد الرحمن بن فيصل
IMAM ABDULRAHMAN BIN FAISAL UNIVERSITY

مستشفى الملك فهد الجامعي
King Fahad Hospital The University